



高压冷热水清洗机及蒸汽清洗机



来自德国



「威帝」牌的高压清洗机



追求完美的质量

“威帝”商标面世已历时逾75年，并被广泛认同为“高质”和“高度可靠”的品牌。满意的客户是明日更成功的保证！优质的产品管控和严格的产品质检、才能保证产品的高质量。

以人为本

产品的设计和结构皆以人为本，采纳了最新的相关人体工程学研究成果，投入了大量高技术含量的生产设备和工具。为了防止工业病及避免一些不必要的伤害，在各产品的设计过程中，都力求满足现代工业设备中的保护使用者免受伤害的概念。

最新科技的投入

因为客户不断追求产品具有最佳的应用优点，所以“威帝”经过不断地投入创新性的技术科研工作，使产品无论在操控性、安全程度和使用成本上皆优，并相对体现出“威帝”的科研成就。

针对环保要求的响应

“威帝”产品不只追求“经济效益”，更追求各种劳动保护。因此，产品的工作噪音已经尽量减少，并在制造过程中采用大量可循环再生的原材料。同时，在生产流程中采用了可生物降解的燃料和可生物降解的清洁剂，并应用了污水与能源的循环再生技术。

安全

“威帝”产品全部满足各项国际安全法则指标要求。针对机电配置的安全、皆经过德国和国际性机构进行检测和认证。这些相关验证范围不只针对我公司所需承担的层面，更照顾到使用者的日常应用安全。



防缠绕系统



延迟停机系统



喷枪“无级调节”工作压力

专业顾问性服务

“威帝”产品的创新设计和投产是针对广泛的不同层面用户，来满足各类客户的要求。换言之，我们的客户所得到的就是一台完全能满足他们各种不同要求的优质高压清洗机。然而，相关产品应用条件和辅件的配套也是考虑产品选项的因素；例如产品的型号是否适合家居应用或是较为适合其它专业用途上呢？哪一种工作辅件是针对您的独特工作要求而可配置的？您所考虑的型号是否可以长时间不停使用，而达到专业清洁工作承包商的繁重工作量的要求？我们专长於顾问性服务的提供，以帮助客户作出正确的选择。进而，避免有不必要的售后问题发生。

有效和可靠的售后服务

向客户提供有效可靠的售后服务是我们的承诺。各主要的维修部件都经常性地存储。一般情况下，我们可以24至48小时内将客户所需的维修部件送交到客户。“威帝”的维修服务队伍成员都经过专业技术培训。因此我们能够提供最有效的维修服务。

冷水高压清洗机WASCHBOY



WASCHBOY PROFILINE

该系列冷水高压清洗机，结构紧密而体积细小，但清洗能力高。当需要一台应用范围广、冲洗力量大、高品质产品及工作寿命长的清洗设备时，该系列各型号便是理想的配套设备。

牢固的不锈钢壳体有效地保护机械内部元器件，适合清洗各类机械设备及各种车辆和工业设备。在建筑业中更广泛地应用，能有效地冲洗附于各类建筑物的门楼、纪念碑、文物和工厂地面的顽垢，更是进行各种建筑物外墙的三合土和石材表面翻新的理想设备。该系列冷水高压清洗机高效而能减省大量工作人力和耗时，经久耐用。



HKY132LXTF/162LXTF

标准配置和优点

- “不留污渍”的小推车结构
- 10米长高压软管
- 带有护手、枪杆并可装配多种喷嘴的喷枪
- 带有清洁剂注口
- 热保护电机
- 直接驱动，无导轮和皮带
- 三级陶瓷柱塞泵
- 100%功率输出，工业电机
- 流量、压力无极可调
- 喷枪架及其附件
- 可自吸水进行清洗工作
- 进水温度高达60°C仍可使用
- 各种类型的附件可满足多功能的应用
- 延迟停机系统



HKY212KRKA

标准配置和优点

- 10米长高压软管
- 单管式喷杆，配有调压装置
- 高质量内联泵
- 流量、压力无极调速
- 低速泵，能够进行抽水工作
- 低油位自动停机
- 带有清洁剂注口
- 弹性轮胎
- 三级陶瓷柱塞泵
- 曲轴泵连接方式，完全适用于工业性连续运转



HKY212KRKA在中国因创有连续使用15年不坏的记录而赢得消费者深刻的信赖。

型号	工作压力 巴	输出流量 升/小时	电源及功率 千瓦/伏/赫兹/安培	进水温度 最高	长×宽×高 毫米	喷嘴孔径	自重 公斤
HKY132LXTF	130	660	3.1kw/230V/50Hz/15A	60°C	520×500×850	045	46
HKY162LXTF	160	540	3.1kw/230V/50Hz/15A	60°C	520×500×850	035	46
HKY212KRKA	210	1000	6.2kw/400V/50Hz/13.5A	60°C	580×580×910	05	61

冷水高压清洗机WASCHBOY



757/797

最新蓝色“洁童”高压冷水清洗机结构特强、性能可靠、应用层面广，是家居、宾馆、物业及工业、商用高压冷水清洗机的理想选择。可清除顽固的渍垢、台阶的青苔，清洗花园的摆设和农具。清除车辆的顽固污垢和清洗摩托车、脚踏车以及家用船舶，家庭当中的淋浴间、桑拿浴室及商业厨房特别专长。该机器自带8米高压软管，最高进水温度可达60度。



152/242B 汽油机驱动冷水高压清洗机

该系列型号冷水高压清洗机机械结构紧密而且尺寸细小，但清洗能力高，适合清洗各类农机、挤奶设备、畜舍、各种车辆及各种工业设备，更广泛地应用在建筑业中，能有效地冲洗附于各类建筑物的门楼、纪念碑、文物和工厂地面的顽垢，更是进行各种建筑物外墙的三合土和石材表面翻新的理想设备，该系列冷水高压清洗机高效而能减省大量工作人力和耗时，经久耐用。



HKY152BXT



HKY242BXRA

装配了内燃式汽油发动机，当需要进行强力清洗工作或供电系统不适合接电时，便可以考虑该机的野外使用性特强的特点，该型号可以装置於平板载重车或拖车上而提高机动性。

标准配置和优点

- 本田GX340LX型发动机
- 10米长高压软管
- 单管式喷杆，配有调压装置
- 高质量内联泵
- 流量、压力无极可调
- 低速泵，能够进行抽水工作
- 低油位自动停机
- 15升清洁剂罐，带有清洁剂注口
- 弹性轮胎
- 三级陶瓷柱塞泵
- 曲轴泵连接方式，完全适用于工业性连续运转

型号	工作压力 巴	输出水流量 升/小时	电机/发动机 千瓦/伏/赫兹/安培	进水温度 最高	尺寸 长×宽×高 毫米	延迟停机	喷嘴孔径	自重 公斤
757	130	500	2.2kw/230V/50Hz	60℃	390×380×900		33	055
797	180	770	5kw/400V/50Hz	60℃	390×380×900		43	055
HKY152BXT	150	660	3.9Kw/4冲程汽油机	50℃	300×430×430		34	055
HKY242BXRA	240	1000	8Kw/4冲程汽油机	50℃	1150×720×880	有	100	055

冷水高压清洗机WASCHBOY



极品系列- HKY132 / 182 CA / 757 / 797

威帝开发了具有卓越性能的X级超长寿命高压冷水机清洗机系列。该系列产品全部使用高质量部件，性能可靠，超长工作寿命。全部不锈钢外壳设计，广泛应用于食品加工、医药等领域。



HKY132 / 182 CA

标准配置和优点

- “CAT”品牌的特长工作寿命高压柱塞泵
- 三级陶瓷柱塞泵
- 黄铜制泵端
- 100%功率输出，工业型电机
- 泵与电机柔性离合器连接
- 电机与泵之间不导热
- 柔性离合器具有减震作用
- 延迟停机系统
- 不锈钢机体外壳
- 特制胶轮
- 10米长高压软管
- 带有护手、枪杆并可装配多种喷嘴的喷枪
- 带有清洁剂注口
- 直接驱动，无导轮和皮带
- 流量、压力无级可调
- 喷枪架及其附件
- 可以抽吸冷、热水
- 进水温度高达82℃时仍可使用
- 各种类型的附件可满足多功能的应用



高达82℃的热水可对厨房油渍进行清洗

型号	工作压力 巴	输出水流量 升/小时	电机/发动机 千瓦/伏/赫兹/安培	进水温度 最高	尺寸 长×宽×高 毫米	喷嘴孔径	自重 公斤
HKY132C 23 A	130	1380	6.2kw/400V/50Hz/13.5A	82℃	780×680×680	12	70
HKY182C 15 A	180	1000	6.2kw/400V/50Hz/13.5A	82℃	780×680×680	06	70

XCLASS 极品系列高压热水清洗机



HWY1132/1162LXT/1152KXT



HWY AT2020

型号	工作压力 巴	输出水流量 升/小时	电机/发动机 千瓦/伏/赫兹/安培	进水温度 最高	尺寸 长×宽×高 毫米	喷嘴孔径	自重 公斤
HWY1132LXT	130	660	3.1kw/230V/50Hz/15A	40-140℃	750×700×700	045	100
HWY1162LXT	160	540	3.1kw/230V/50Hz/15A	40-140℃	750×700×700	035	100
HWY1152KXT	150	660	3.5kw/400V/50Hz/7.5A	40-140℃	750×700×700	055	100
HWY AT 2020	240	1260	300W/230V/50Hz/11A	95℃	590×850×680		85

热水高压清洗机WASCHBAR产品系列，针对家居、工业、农业、商业用途，当需要高压热水进行冲洗一些油污或工作环境空间时，该系列各型号机械便是适当选择。小型机所需的供水量不多，工作压力不算太高，故场地设施的考虑相应减低；大型机适用于工业领域。标准配置为高压软管、扳机喷枪、钢质喷杆和喷头。

该系列的实用型机器优点

- 进行冷水或热水喷洁工作皆可
- 枪柄可调工作压力和输出水量
- 设有工作压力指示器
- 延迟停机系统
- 防缠绕装置
- 清洁剂箱及外接注入器
- 可以抽水喷洗
- 配置了三支陶瓷柱塞泵和不锈钢外壳
- 低成本投入，自身尺寸紧密，自重轻
- 运送容易，可以放进一台五座旅行车中
- 曲轴泵连接方式，完全适用于工业领域，可连续运转

独特优点

- 超长使用寿命
- 电热功率可分三个档位“6、12、18Kw”
- 配有独特设计的前驱回转车轮

XCLASS 极品系列高压热水清洗机



HWY202KIPXT

该系列的实用型机器优点

- 进行冷水或热水喷洁工作皆可
- 枪柄可调工作压力和输出水量
- 设有工作压力指示器
- 工作温度显示器 (202KIPXT)
- 故障分析显示灯 (202KIPXT)
- 工作计时器 (202KIPXT)
- 延迟停机系统
- 防缠绕装置
- 清洁剂箱及外接注入器
- 可以抽水喷洗
- 配置了三支陶瓷柱塞泵和不锈钢外壳
- 曲轴泵连接方式，完全适用于工业领域可连续运转
- 低成本投入，自身尺寸紧密，自重轻
- 运送容易，可以放进一台五座旅行车中



HWY118EXT

在使用场地需要用热水清洗，不允许有废气排放，并且可以提供足够的电源时，该电加热式高压清洗机HWY118EXT便是最佳选择。所以，该型号机器被广泛用于大型厨房、食品加工厂和医院等场所。

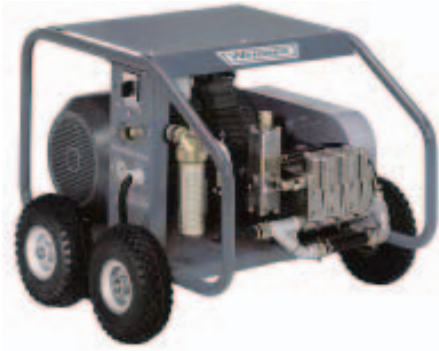
型号	工作压力 巴	输出水流量 升/小时	电机/发动机 千瓦/伏/赫兹/安培	进水温度 最高	尺寸 长×宽×高 毫米	喷嘴孔径	自重 公斤
HWY118EXT	150	660	21kw/400V/50Hz/34A	30-60℃	650×770×980	055	100
HWY202KIPXT	200	1000	6.2kw/400V/50Hz/13.5A	30-140℃	1080×740×830	055	150

大压力冷水高压清洗机



400EIP/HKY350ENP

350E和400E型号的高压清洗机适用于冲洗能力要求很高的场合，如：各种机动车辆、工程车辆、工程机械和农业机械如冲洗、混凝土搅拌机特别有效，而350-400压力的高压或超高压清洗机可以进行混凝土凿毛、前面油漆、金属除锈、凿除各种标号的混凝土。



HKY400EIP



HKY350ENP

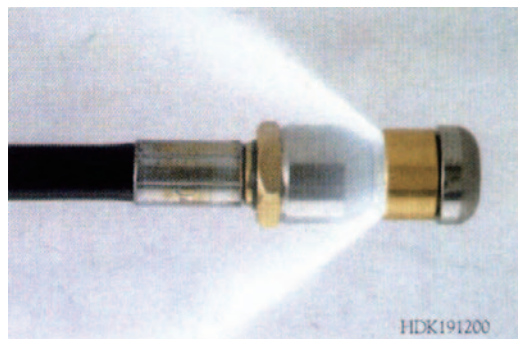


特点

- 清洗建筑物表面而不使用清洁剂
- 清除物体表面上的油漆
- 地下通道、隧洞和桥梁的清洗
- 清洗纪念碑或建筑文物的石材
- 混凝土建筑的整修
- 铁甲的水喷砂清洗
- 对树木和原木的快速剥皮处理
- 更多的繁重清洗工作
- 大面积大作用力的清洗
- 节水、节电、省时
- 解决真正的清洗难题

标准配件

5米电缆含63 A CCE插头。



小老鼠附件可清洗管道



小老鼠附件清洗更管道更加轻松



旋转附件可去除广告

型号	工作压力	输出水流量	电机/发动机	进水温度	尺寸长×宽×高	自重
	巴	升/小时	千瓦/伏/赫兹/安培	最高	毫米	公斤
HKY350ENP	350	1260	15kw/400V/50Hz	50°C	910×680×680	190
HKY400EIP	400	1500	22kw/400V/50Hz	50°C	1030×1020×740	340

大压力冷水高压清洗机



XW350.15 T-TSI/SHP500.22T-AST-TSI

XW350和SHP500型的高压清洗机适用于冲洗能力要求很高的场所，如：工厂环氧地坪、水磨石地面、镜面石料、金刚砂硬质地面各种机动车辆、工程车辆、如冲洗、混凝土搅拌机特别有效，而350-400压力的高压或超高压清洗机可以进行混凝土凿毛、前面油漆、金属除锈、凿除各种标号的混凝土。



XW350.15 T-TSI



特点

- 清洗建筑物表面而不使用清洁剂
- 清除物体表面上的油漆
- 地下通道、隧洞和桥梁的清洗
- 清洗纪念碑或建筑文物的石材
- 混凝土建筑的整修
- 铁甲的水喷砂清洗
- 对树木和原木的快速剥皮处理
- 更多的繁重清洗工作
- 大面积大作用力的清洗
- 节水、节电、省时
- 解决真正的清洗难题



SHP500.22T-AST-TSI



水喷砂附件可除锈



旋转附件可去除墙面油漆



旋转附件可去除墙面油漆

型号	工作压力	输出水流量	电机/发动机	进水温度	尺寸长×宽×高	自重
	巴	升/小时	千瓦/伏/赫兹/安培	最高	毫米	公斤
XW350.15 T-TSI	350	900	12kw/400V/50Hz	60°C	65×125×90	125
SHP500.22 T-AST-TSI	500	1320	22.5kw/400V/50Hz	60°C	89×146×107	335

DAS200/300LXTS/KXTS高压蒸汽清洗机



简介

为满足工业及商业清洗的需要而设计，特殊应用特别定制，我们的理念是为客户提供精湛的工业清洗设备，耐用且符合环境需求。

蒸汽清洗机是工业清洗设备中既环保又高率节能的机器。它的水量消耗非常低，用电量非常小，对油污等难处理的问题轻易解决，是任何清洁剂及高压水清洗机所不可为的。

这款设备清洗方法非常先进且维护成本低，用蒸汽集中清洗，无须拆卸和中断工作。

DAS300高压蒸汽清洗机通过压缩空气通过压缩空气的应用增强清洁效果。操作简单方便，只需连接民用电源、少量燃油即可使用。每分钟耗水量约0.6-0.8升。

220V交流电的DAS200/300LXTS蒸汽清洗机
400V交流电的DAS200/300KXTS蒸汽清洗机

特性特点

采用先进的高密度不锈钢蚊香式盘管设计，大大提高加热效率与使用寿命，热效率大于98%的工业级普通不锈钢加热炉，在数秒内产生源源不断的高压蒸汽且油耗低。

简明的电气化操作，可在冷、热、蒸汽高压清洗作业三种选择使用下切换，智能温度控制仪，精确控制出水温度，漏电保护设计，确保使用者安全。

采用重韧钢结构框架，可以适应恶劣的室内作业环境或野外作业环境，安全系数高。



应用领域

石油化工、橡胶、油田、采矿、肉类加工、船舶、高速公路、铸造、食品加工、建筑业、化工制药、酿造、港口、畜牧场、屠宰场、养殖场的强力清洗、卫生防疫和消毒杀菌、市民广场、游乐场、医院、宾馆、餐厅及家院环境之清洗与消毒、市政环卫、垃圾填埋场、垃圾中转站的强力清洗和消毒杀菌等。

型号	工作压力 bar	电力系统 V/KW/A/Hz	加热功率 Kw	干蒸汽 L/Min	潮蒸汽 L/Min	湿蒸汽 L/Min	水流量 L/Min	气压 m3/Min/bar	尺寸 L×W×H	自重 Kg
DAS200LXTS	16	230/2.2/16/50	63	185°C/0.9L	160°C/2.0L	145°C/2.7L	0.9-2.7	**	1080×740×830	145
DAS300LXTS	16	230/2.2/16/50	63	185°C/0.9L	160°C/2.0L	145°C/2.7L	0.9-2.7	0.3-10	1080×740×830	145
DAS200KXTS	16	400/3.0/16/50	63	185°C/0.9L	160°C/2.0L	145°C/2.7L	0.9-2.7	**	1080×740×830	145
DAS300KXTS	16	400/3.0/16/50	63	185°C/0.9L	160°C/2.0L	145°C/2.7L	0.9-2.7	0.3-10	1080×740×830	145

DAS300ECPS 高压蒸汽清洗机



蒸汽喷枪并配有10米长的蒸汽软管



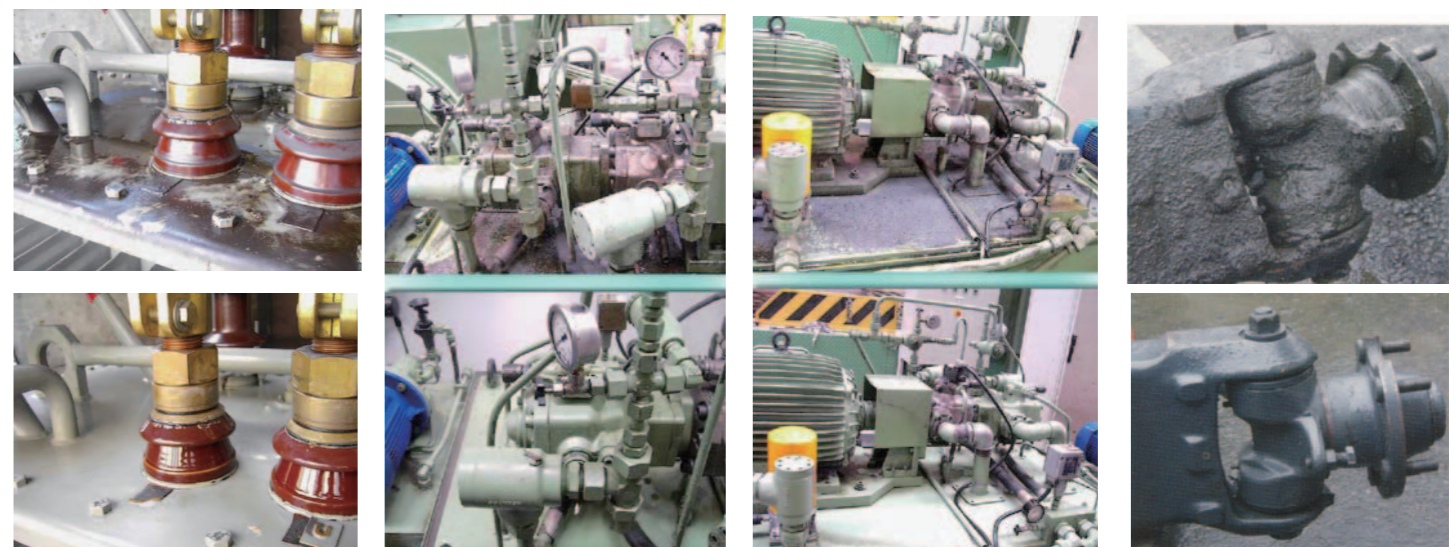
机器外接水源、气源、压力表、蒸汽管快速接头等均在机器后部

380V动力电为电源的电加热型DAS300ECPS蒸汽清洗机

应用领域

本产品应用领域十分广泛，如铣床的清洗、数控机床和铸造厂设备清洗以及注塑机床的清洗等。机械和电力装置以及气动、液压等原器件清洗均能在很短的时间内清洗干净。油污、油脂、石墨或其它顽固污垢的清洁采用干蒸气可轻易解决。还可用于进行消毒的工作。在许多情况下该设备可完全替代价格昂贵的干冰清洗方式。

清洗前后对比图



型号	工作压力 bar	电力系统 V/KW/A/Hz	加热功率 Kw	干蒸汽 L/Min	潮蒸汽 L/Min	湿蒸汽 L/Min	水流量 L/Min	气压 m3/Min/bar	尺寸 L×W×H	自重 Kg
DAS300ECPS	10	400/18/32/50	18	185°C/0.9L	160°C/2.0L		0.9-2.7	0.3-10	1080×740×830	125

固定式强力热水冲洗机 — 燃油加热型



固定式高压清洗机是固定的清洗池和自助服务洗车站的理想解决方案。机器通常指定安装到一个设备室中，由连接设备的高压输送管完成各终端的清洗工作。

本机是由24伏安全电压控制操作，因此可以通过一个遥控器（或投币式）直接从终端获得所有操作功能，经济实惠的购买价格，高盈利性，多种可选附件，专为工业、商业设计，世界顶级质量。



油加热型热水冲洗机



特点

- 计时表
- SPS控制
- 不锈钢罩壳
- 缺水保护系统
- 3级陶瓷柱塞泵
- 德国知名品牌泵体
- 30秒自动延时停机
- 可选配远程控制系统
- 可选配1到2个清洁剂配料泵
- 喷射装置包括：10米高压管，CUP3000喷枪，不锈钢枪杆，喷嘴

罐清洗



360度高速旋转头

型号	工作压力 巴	输出水流量 升/小时	电力系统 伏/赫兹/千瓦	清洁剂配料泵 是否可选配	尺寸长×宽×高 毫米	自重 公斤
SOY-CS120WP1-002	200	1000	300-400V/50Hz/6.6KW	是	1170x510x550	190
SOY-CS120WP2-002	200	1000	300-400V/50Hz/6.2KW	是	1170x510x550	190
SOY-CS120WP3-002	200	1000	300-400V/50Hz/6.6KW	是	1170x510x550	190

固定式电加热冷热水清洗机



SOY-CE11536

设备的组成及特点

1. 缺水保护
2. 内置安全恒温器
3. 温度控制无级可调
4. 有效水箱储容量为115升
5. 经过出厂验机后可立刻投入使用
6. 配备10米高压软管，喷枪和不锈钢枪杆
7. 电加热的总输出功率为36KW（2x18KW）
8. 设备的框架均采用焊接式不锈钢方管制成
9. 低转速三级高压泵CAT 5CP，特别适用于热水操作
10. 加热器的中间接触部分采用的是1.4571不锈钢材质
11. 关枪后30秒自动停机，并且在重启喷枪后机器可以立即运转
12. 高压泵的运转方式为两侧吸水运转，旁通阀把水从泵输送到加热单元里
13. 加热单元采用2mm厚的不锈钢有刃的1.4301钢板，并且经过了热绝缘处理
14. 电机和泵分别由泵支架和弹性联轴节进行单独加热，对高压泵整体进行了绝缘设计

部分配置与热功能对比

- 标配电源线为5m（原装不带插头，需根据现场进行配接）
- 温度可调范围：20℃-72℃
- 水温与加热功率，进水温度和流量相关联

如果将流量下调到600升/小时（不连续运转）

36KW加热功率时的温度	进水温度	持续出水温度
46.39℃	+18℃	64.39℃
46.39℃	+20℃	64.39℃

如果将流量调到1000升/小时（不间断连续运转）

36KW加热功率时的温度	进水温度	持续出水温度
27.83℃	+18℃	45.83℃
27.83℃	+20℃	47.83℃

通过以上对比，采取不连续使用的方法，可以达到持续出水温度高的情况。原因是加热单元可以把水温加热到设备所设定的指定温度。



底盘清洗模块



型号	工作压力 巴	输出水流量 升/小时	电力系统 千瓦/安培	最高温度 摄氏度	尺寸长×宽×高 毫米	自重 公斤
SOY-CE11536	175	1000	42KW/70A	72℃	1100x1000x1200	180
SOY-CE11554	175	1000	42KW/70A	72℃	1100x1000x1200	180

CX 型号中央式冷水高压清洗机



该系列设备是可以连接到冷水或热水的供水系统上（标准供货只适合冷水，热水型号需要另加注明）。热水型是专为设有供应热水的场地而设计的，以便配合不同工业用途和洗车行业所需，热水的型号是专为一些设有中央供应热水的场地而设计，以便配合不同工作用途和洗车行业所需。

特点

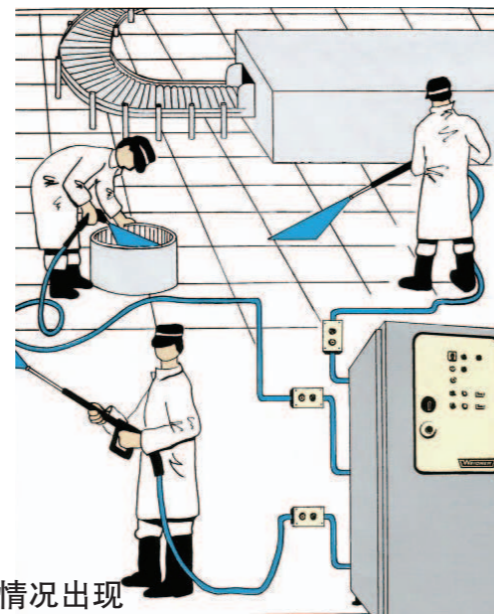
- 结构紧密
- 投入成本低
- 重工型，保证质优
- 提供足够水流，可供应多支喷枪同时工作

标准配置和优点

- 钢质柜箱，经表面镀塑处理
- 整体装置式电控箱
- 原厂已预备了遥控系统的电路配线接头
- 特大容量的中介储水箱
- 容许接到温度达80°C的供水源上使用
- 配有工作计时器
- 10米长400巴高压软管
- 配有高压扳机喷枪、喷杆和喷咀
- 设有总开关



机器内部



SOY CX215 / 223

CM 型号中央式冷水高压清洗机

标准配置和优点

- 不锈钢外壳
- 配置独立工作计时器
- 配置了三支陶瓷柱塞泵
- 设有储水缸的水平感应器
- 防止泵卸压而超热的卸流装置
- 供水源增压泵，以防止供水不足情况出现
- 当不需输出水流时，所有泵便会自动关掉
- 中介储水箱是以不锈钢制造，并设有多个供水球阀



SOY CM415 / 423

型号	工作压力 巴	输出水流量 升/小时	电机/发动机 千瓦/伏/赫兹/安培	进水温度 最高	尺寸 长×宽×高 毫米	自重 公斤
SOY CX 215	2×175	2×1000	13Kw/400V/50Hz/24A	60°C	880×450×1600	240
SOY CX 223	2×120	2×1380	13Kw/400V/50Hz/24A	60°C	880×450×1600	240
SOY CM 415	4×175	4×1000	25Kw/400V/50Hz/53A	82°C	1150×850×1800	420
SOY CM 423	4×120	4×1380	25Kw/400V/50Hz/53A	82°C	1150×850×1800	420

各种辅件 — 冷水/热水高压清洗机



名称	货号	规格
高压喷咀	HDD 15 60 00	2503 R 1/4 AG
	HDD 15 61 00	25035 R 1/4 AG
	HDD 15 62 00	2504 R 1/4 AG
	HDD 15 63 00	25045 R 1/4 AG
	HDD 15 64 00	2505 1/4 AG
	HDD 15 65 00	25055 1/4 AG
	HDD 15 66 00	2506 R 1/4 AG
	HDD 15 68 00	2507 R 1/4 AG
	HDD 15 69 00	2508 R 1/4 AG
	HDD 15 72 00	2509 R 1/4 AG
	HDD 15 73 00	2512 1/4 AG
	HDD 15 88 00	0004 1/4 AG
	HDD 15 89 00	00045 1/4 AG
	HDD 15 90 00	0005 1/4 USS
	HDD 15 91 00	00055 1/4 AG
HDD 15 92 00	0006 1/4 USS	
HDD 15 95 00	0009 1/4 AG	
HDD 15 96 00	0010 R 1/4 AG	
HDD 15 98 00	00065 1/4 AG	
旋转形增压喷头	HDL 16 20 00	600••• 200•• 035
	HDL 16 25 00	600••• 470•• 05
	HDL 16 26 00	600••• 200•• 055
	HDL 16 27 00	600••• 200•• 045
三孔喷头	HDL 16 45 00	400••• 045
	HDL 16 45 10	400••• 055
双管喷枪	HDL 17 50 00	••• 800•••
底盘喷枪	HDL 17 70 00	900•••
工业用旋转刷	HDL 16 60 00	••••••
工业用喷沙套件	HDL 14 30 00	
不锈钢喷杆	HDL 20 01 00	330•••
	HDL 20 02 00	430•••
	HDL 20 03 00	500•••
	HDL 20 04 00	600•••
	HDL 20 05 00	800•••
	HDL 20 06 00	1000•••
	HDL 20 07 00	1200•••
	HDL 20 08 00	1500•••
	HDL 20 09 00	2000•••
	HDL 20 21 00	330•••
HDL 20 22 00	430•••	
HDL 20 23 00	500•••	
HDL 20 24 00	600•••	
HDL 20 25 00	800•••	
HDL 20 26 00	1000•••	
HDL 20 27 00	1200•••	
HDL 20 28 00	1500•••	
HDL 20 29 00	2000•••	
带手护件的不锈钢喷杆	HDL 20 21 00	330•••
	HDL 20 22 00	430•••
	HDL 20 23 00	500•••
	HDL 20 24 00	600•••
	HDL 20 25 00	800•••
	HDL 20 26 00	1000•••
	HDL 20 27 00	1200•••
	HDL 20 28 00	1500•••
	HDL 20 29 00	2000•••

名称	货号	规格
加长喷杆	HDL 17 56 00	800•••
管道清洗软管	HDK 19 00 00	10•••
	HDK 19 01 00	15•••
	HDK 19 02 00	20•••
	HDK 19 03 00	25•••
	HDK 19 04 00	30•••
	HDK 19 06 00	40•••
	HDK 19 08 00	50•••
管道清洗软管旋转喷咀	HDK 19 12 00	
短喷枪柄	HDP 17 07 00	
长喷枪柄	HDP 17 08 00	
调压短喷枪柄	HDP 17 09 00	
调压长喷枪柄	HDP 17 10 00	
高压软管	HDS 18 30 00	10••••• 8
	HDS 18 32 00	10••••• 8.2 ST• 400•••
	HDS 18 40 00	15••••• 8
	HDS 18 42 00	15••••• 8.2 ST• 400•••
	HDS 18 50 00	20••••• 8
	HDS 18 60 00	25••••• 8
	HDS 18 61 00	25••••• 8.2 ST• 400•••
	HDS 18 62 00	30••••• 8
	HDS 18 62 50	40••••• 8.2 ST• 400•••
	HDS 18 65 00	40••••• 8
HDS 18 70 00	10••••• 40	
HDS 18 72 00	20••••• 40	
耐磨高压软管	HDS 18 80 00	10••••• 8
	HDS 18 81 00	15••••• 8
	HDS 18 82 00	20••••• 8
	HDS 18 83 00	25••••• 8
	HDS 18 85 00	10••••• 40
	HDS 18 86 00	15••••• 40
	HDS 18 87 00	20••••• 40
	HDS 18 88 00	25••••• 40
	HDS 18 89 00	30••••• 40
	HDS 18 91 00	40••••• 40
高压软管联接件	HDS 18 90 00	2••• 22•••
阻垢剂	WAS 15 00 10	1••••