



**IPC**



扫一扫加微信

***FLOOR WASHERS  
SWEEPERS  
HIGH PRESSURE  
CLEANERS  
STEAM GENERATORS  
PURE WATER  
CLEANING SYSTEM  
VACUUM CLEANERS***



**IPC**

洗地机系列  
扫地机系列  
高压清洗机系列  
蒸汽清洗机系列  
纯水高空清洁机系列  
真空吸尘器系列



## 扫地机使用图片示例

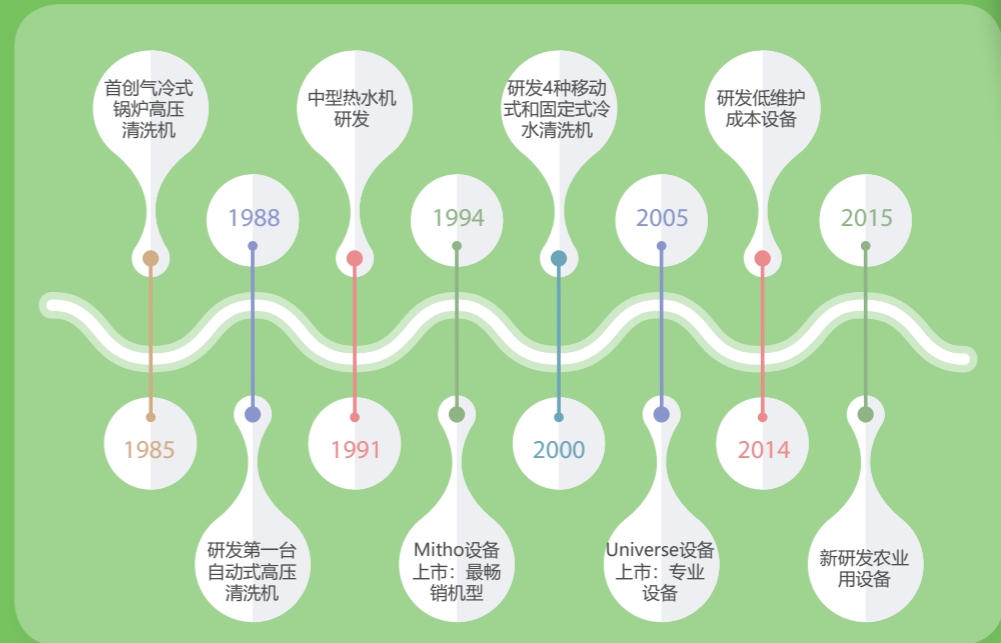


# 高压冷热水清洗机、蒸汽清洗机、 纯水高空清洁机系列

## IPC Portotecnica

IPC Portotecnica，始建于1977年，坐落于威尼托大区，临近威尼斯，年生产力可达50000台高压清洗、蒸汽清洗、纯水高空清洗设备。

自主研发的工业级无缝不锈钢锅炉，可生产26KW到100KW不等的热容锅炉，可配置不同的燃油加热系统，共有多达150多种机型可供选择。可溯源的认证锅炉盘管，采用高精度焊接工艺，为您提供更便利更完善的售后服务。





## 高压冷水清洗机系列



PW-C23



PW-C45



PW-C55



BENZ-C

### 技术参数

	PW-C23P I1508AO M	PW-C45 D1915P4T	PW-C55 DP2515PT	BENZ-C DL2515PI P
工作压力 bar/Mpa	150/15	190/19	250/25	250/25
流量 L/H	500	900	950	900
最高进水温度°C	50	50	50	50
电源 V-Hz-A	220/50/14.2	380/50/9.4	380/50/15.6	汽油发动机 GX390
功率 KW	3	5.1	8.2	13HP
电机转速 rpm	2800	1400	1400	3600
控制方式	ITS 即时停机	DTS 延时自动总停	DTS 延时自动总停	BYT 旁通系统
清洁剂箱容积 L	2*0.6	**	**	**
尺寸 cm	38*33*84	75*42*82	84*48*82	105*66*75
重量 kg	24	52	85	75

## 高压冷水清洗机系列



ABSOLUTE-C

### 技术参数

	ABSOLUTE-C S2041PT	ABSOLUTE-C S3521PT	ABSOLUTE-C S5015PT	ABSOLUTE-C S5022PT
工作压力 bar/Mpa	200/20	350/35	500/50	500/50
流量 L/H	2500	1300	1000	1320
最高进水温度°C	50	50	50	50
电源 V-Hz-A	380/50/31	380/50/29.8	380/50/29.8	380/50
功率 KW	17.5	17.5	17.5	**
电机转速 rpm	1400	1400	1400	1400
控制方式	ST 安全停机	ST 安全停机	ST 安全停机	ST 安全停机
尺寸 cm	120*70*100	120*70*100	120*70*100	120*70*100
重量 kg	190	182	185	186



## 热水高压清洗机系列



PW-H28



PW-H50



PW-H100



PW-E100

### 技术参数

	PW- H28/4 D1309P M	PW- H50/4D1915P4T	PW- H100/4 D2515P T	PW- E100 D1712P24T	SKID FUEGO- H L1818PI P	V200 MD- H 2015PI D
工作压力 bar/Mpa	130/13	190/19	250/25	170/17	180/18	200/20
流量 L/H	530	900	950	720	1080	900
出水温度°C	30-140	30-140	30-140	70	80-120	30-150
电源 V-Hz-A	220/50/11.5	380/50/10.6	380/50/16	380/50/43.2	汽油发动机 GX340LX	柴油发动机 RD210
功率 KW	2.8	5	7.7	29	11 HP	20HP
电机转速 rpm	2800	1400	1400	1400	1800	3000
控制方式	DTS 延时自动总停	DTS 延时自动总停	DTS 延时自动总停	DTS 延时自动总停	BYP 旁通系统	BYP 旁通系统
锅炉加热功率 KW	40	70	≥ 70	24	70	80
耗油量 KG/H	3.2	5.8	5.8	**	5.6	6.7
油箱容积 L	18	25	25	**	26	27
清洁剂箱容积 L	**	22	22	22	选配 16L	无
尺寸 cm	82*63*87	110*70*70	110*70*90	110*70*90	117*68*87	130*86*84
重量 kg	80	122	172	113	240	380



SKID FUEGO



V200MD

	MSC™ MULTIFUNCTION SAFETY CONTROL 多元化安全控制设计		IPC'S EXCLUSIVE BOILER IPC 不锈钢锅炉
	G6000™ CERAMIC TECH GUN 耐磨喷枪		IPC PUMP IPC 高压泵
MODULAR BUILD UP (PW-H28 / PW-H50 / PW-H100) 模块化设计, 维护保养更方便			



## 蒸汽清洗机系列



SG30



SG48



SG70

蒸汽清洗利用水蒸汽停留期间释放出的潜热，其低水分和高热量能够使物体表面快速干燥。高于 140°C 的高温饱和蒸汽能够快速杀死细菌和病毒，无需添加化学消毒剂。高温饱和蒸汽能对被清洗表面的油渍及颗粒物进行溶解，并将其从物体表面剥离，能让清洗过的表面达到超净状态，从而实现深度清洁、消毒杀菌、节能环保。

### 技术参数

	SG-30 S 5510M	SG-48 8810M	SG-70 9536 T400V
工作压力 bar/Mpa	5.5/0.55	8/0.8	10/1
蒸汽量 g/min	0-100	0-100	350
最高温度°C	140	180	180
加热时间 min	7	5	10
电源 V	220	220	380
功率 KW	3	3.4	11.4
吸尘功率 KW	**	1.2	**
锅炉容积 L	2.2	3.5	16
水箱容积 L	2	5	50
尺寸 cm	57*40*65	74*51*104	115*65*100
重量 kg	12	34	226



## 纯水高空清洁机系列



HPB



HPE



- 1 沉淀过滤器：它消除了水中大于 5 微米的大颗粒。
- 2 活性炭过滤器：它消除了可导致损害的反渗透膜中的氯元素。
- 3 反渗透膜：它消除了高达 98% 的杂质和盐。
- 4 去离子树脂滤芯：过滤掉水中残留的盐分，将水中盐的成分降低到 0/ppm，使水的纯度达到 100%。

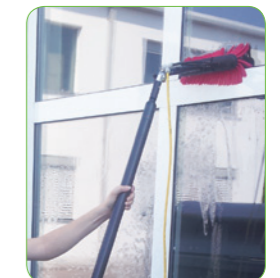
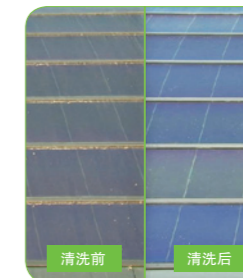
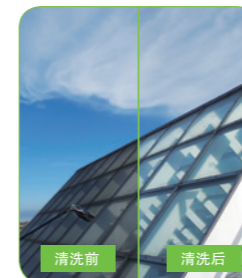
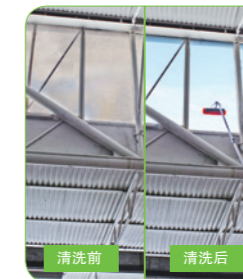
IPC 纯水高空清洁机自上市以来，得到广大用户的青睐，它以使用便捷、操作简单、节能环保和高效的工作效率赢得市场地位。被广泛应用到清洗玻璃幕墙、涂料外墙、瓷砖外墙、高架路的隔音板、交通标识、广告牌、温室或遮阳棚、太阳能和光伏面板等，被清洗过的作业面经自然干燥后不会留下水渍。

### 技术参数

型号	电源 / 功率	工作效率	进水 / 出水接口	工作压力	纯水流量	最大工作高度	四级过滤	压力表	流量计	流量调节阀	重量	尺寸
HPB	12V/140W	200 m <sup>2</sup> /h	3/4"	5-7 bar	2-5L/min	20m	有	有	有	有	50kg	53*50*127cm
HPE	220V/0.6KW	200 m <sup>2</sup> /h	3/4"	8-10 bar	3-8L/min	20m	有	有	有	有	55kg	53*50*127cm

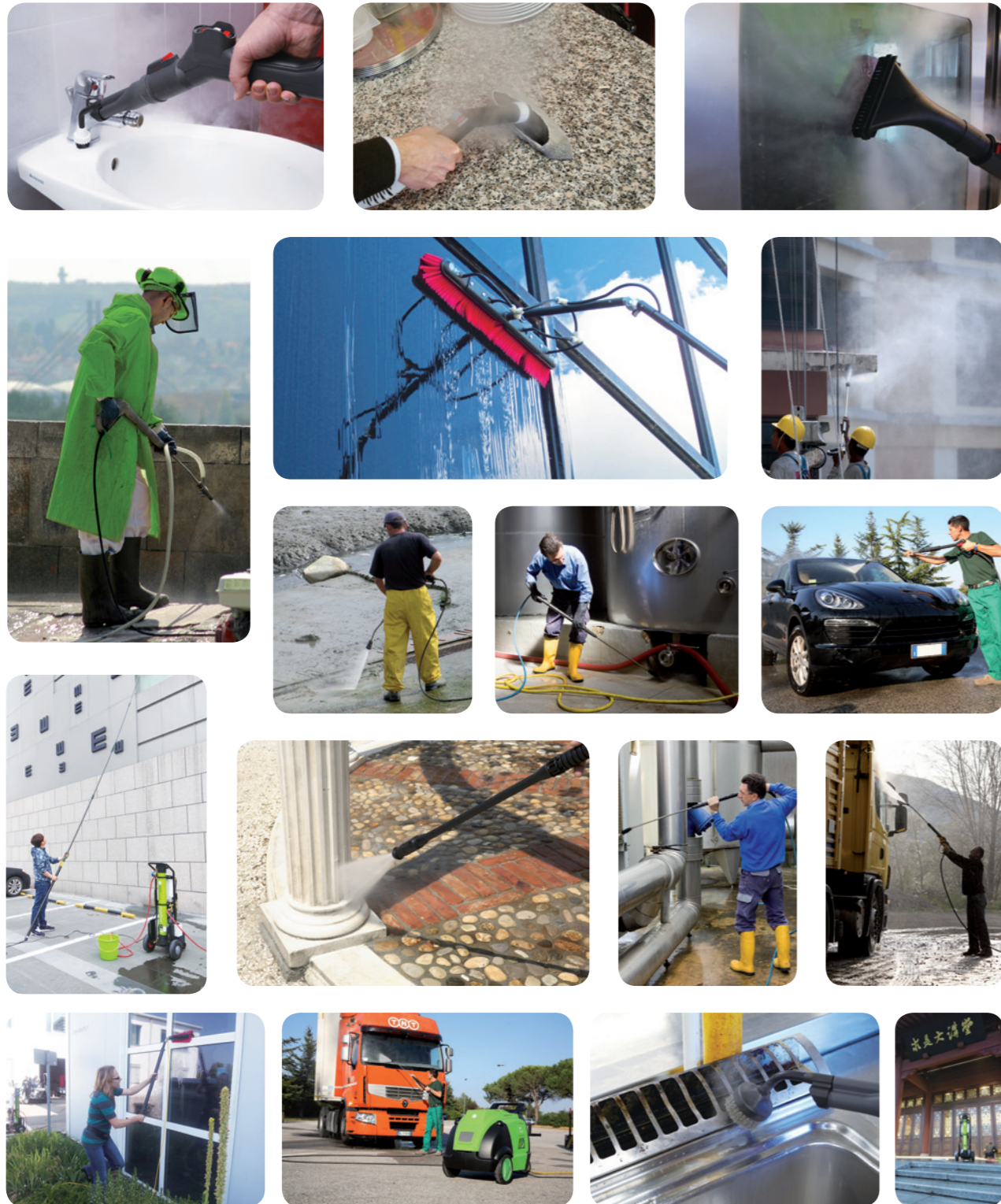
套装一：16 米快装杆清洗套装，最高清洗高度为 18 米，含尼龙毛刷，鹅颈管。

套装二：10.5 米伸缩杆清洗套装，最高清洗高度为 13 米，含尼龙毛刷，鹅颈管。





# 高压冷热水清洗机、蒸汽清洗机、纯水高空清洁机 使用图片示例



# 真空吸尘器、吸尘吸水机系列

## IPC SOTECO

创建于1975年，坐落于Castelverde，是世界上最大的真空吸尘器生产厂之一。年产量可达250000台设备。

黑色机身环保材料，真空吸尘器所采用的黑色塑料均为再生ABS塑料，将环保进行到底！每台吸尘器75%的材料均来自再生ABS塑料，业界领先！IPC集团采用先进的制造工艺，为您提供坚固耐用的环保材料。产品得到了欧盟RoHS认证(关于限制在电子电器设备中使用某些有害成分的指令)和REACH认证（化学品监管体系）。

IPC集团所使用的抗菌滤袋均取得了国际（纺织品的抗菌性能试验方法）JISL1902：2008的认证，SANIFILTER耐清洁度高，能够有效过滤有害细菌，抑制细菌繁殖。

IPC致力于为您提供全方位的清洁方案，让您的世界洁净如新!!!

